

ADLER Pigmocryl NG

3201 et suiv.

Vernis pigmenté à base d'eau pour les **meubles et l'aménagement d'intérieur pour l'industrie et le professionnel**

DESCRIPTION DE PRODUIT

Généralités

Vernis pigmenté pour meubles à 1 composant, à base d'eau, au séchage très rapide et possédant une bonne résistance mécanique et chimique. Ce produit est résistant aux crèmes et aux graisses (CFB) et présente une résistance élevée à l'influence de la lumière. Bon pouvoir couvrant et bonne stabilité sur surfaces verticales.

Qualités particulières Normes de contrôle

- **ÖNORM A 1605-12** (Surfaces de meubles)
Résistance aux effets chimiques : 1-C
Comportement à l'abrasion : 2-D (≥ 50 U)
Comportement au rayage : 4-E ($\geq 0,5$ N)
Exposition à la flamme : 5-B (surfaces de meubles difficilement inflammables)
- **DIN 68861** (Surfaces de meubles)
Partie 1 : comportement en cas de sollicitation chimique : 1 C
Partie 2 : comportement en cas d'abrasion : 2 D (plus de 50 à 150 U)
Partie 4 : comportement au rayage : 4 E ($> 0,5$ à $\leq 1,0$ N)
- **ÖNORM A 3800-1** (Comportement au feu) en liaison avec un support difficilement inflammable :
difficilement inflammable (auparavant B 1 selon B 3800 -1), Q1, Tr 1
- **EN 71-3** Sécurité des jouets ; migration de certains éléments (absence de métaux lourds)
- **ÖNORM S 1555 ou DIN 53160** Résistance à la sueur et à la salive
- Conforme au **baubook**
- **Ordonnance française DEVL1104875A** relative à l'étiquetage des produits de construction ou de revêtement de mur ou de sol et des peintures et vernis sur leurs émissions de polluants volatils : A+



Domaines d'utilisation



- Surfaces à pores ouverts et fermés vernies avec des vernis pigmentés
- pour les meubles, l'aménagement d'intérieur, les boiseries murales et les plafonds en bois
- pour les éléments difficilement inflammables

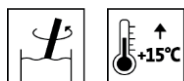
10-19 (remplace 03-15) ZKL 3201 / 3203 / 3205

ADLER-Werk Lackfabrik, A-6130 Schwaz
Téléphone : 0043/5242/6922-301, Fax : 0043/5242/6922-309, Mail : technical-support@adler-lacke.com

Ces indications sont fondées sur l'état actuel de nos connaissances et sont destinées à conseiller au mieux l'acheteur/l'utilisateur. Toutefois, elles exigent une adaptation aux domaines d'utilisation et aux conditions d'emploi et restent sans engagement de notre part. La responsabilité de l'application et de l'emploi de notre produit incombe entièrement à l'acheteur/utilisateur et c'est pour cette raison que nous recommandons de tester l'aptitude du produit sur un échantillon au préalable. Par ailleurs, ce sont nos conditions générales de vente qui s'appliquent. La présente fiche technique remplace toute fiche antérieure. Sous réserve de modifications concernant des conditionnements, teintes et degrés de brillance.

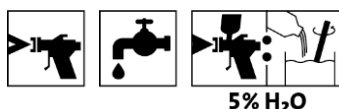
MODE D'EMPLOI

Indications de traitement



- Veuillez remuer le produit avant usage.
- La température du produit, du support et ambiante doit être de +15 °C minimum.
- Des températures nettement augmentées et/ou une humidité de l'air inférieure accélèrent le séchage, ce qui peut influencer négativement l'écoulement et le dégazage. Dans ces cas, nous recommandons l'ajout de 5 % d'ADLER Aqua-Fluid V 8052000210.
- Pour les surfaces fortement sollicitées (tables, chaises etc.), nous conseillons généralement un vernissage avec ADLER Aqua-Top Antiscratch 30341 et suiv. (résistance chimique – 1-B1 selon ÖNORM A 1605-12 contrôle 1 – également dans la teinte RAL 9010 « blanc pur ») ou ADLER Aqua-Resist 30461 et suiv. Cela permet d'obtenir des surfaces très résistantes aux effets mécaniques et aux traces laissées par des objets métalliques. Temps de séchage intermédiaire : min. 12 h, max. 3 jours.
- Lors du vernissage de portes intérieures, il faut veiller à n'utiliser que des profilés d'étanchéité compatibles avec les vernis acryliques.
- En cas d'utilisation de chants de matière plastique, il est recommandé de faire des tests d'adhérence du système de vernissage prévu. En utilisant l'activateur pour chants ABS ADLER ABS-Kantenaktivator 8315000210, on peut obtenir une meilleure adhérence sur les chants ABS.
- Veuillez respecter les fiches techniques de chaque produit.
- Veuillez respecter nos « **Directives de travail pour les vernis pour meubles à base d'eau** ».

Technique d'application



Méthode d'application	Airless	Airless air assisté (Airmix, Aircoat etc.)	Pistolet à godet
Buse (ø mm)	0,23 - 0,33	0,23 - 0,33	2,0
Pression de pulvérisation (bar)	100 - 120	80 - 100	2 - 3
Air de pulvérisation (bar)	-	1 - 2	-
Diluant	Eau		
Ajout de diluant en %	-	-	0 - 5
Quantité d'application (g/m ²)	env. 120 - 200 par application ; quantité d'application totale max. 450 - surfaces à pores fermés : env. 130 - surfaces à pores ouverts dans les tons pastel et RAL 9010 : env. 150 - 200 - structures à pores ouverts dans les tons pleins env. 120 à 150		

La qualité et le type de support ainsi que l'humidité du bois ont une influence sur la consommation/le rendement. Les valeurs de consommation exactes ne peuvent être déterminées que par le biais d'un essai de revêtement préalable.

Temps de séchage

(à 23 °C et 50 % d'humidité rel.)



Ponçable et recouvrable avec ADLER Pigmocryl NG 3201 et suiv.	après env. 2 h
Recouvrable avec, p. ex. : ADLER Aqua-Top Antiscratch 30341 et suiv. ou ADLER Aqua-Resist 30461 et suiv.	min. 12 h, max. 3 jours

Les valeurs citées doivent servir de référence. Le séchage dépend du support, de l'épaisseur de couche, de la température, de la ventilation et de l'humidité relative de l'air.

Nettoyage des outils

Nettoyer à l'eau ou avec ADLER Aqua-Cleaner 80080 (dilué avec de l'eau 1:1) immédiatement après l'emploi.

SUPPORT**Type de support**

Pour le vernissage opaque des bois massifs adaptés, des panneaux de particules ou en fibres de bois, plaqués ou recouverts d'une pellicule primaire.

Qualité de support

Le support doit être sec, propre, solide, exempt de graisse, de cire et de poussière de bois.

Préparation du support

Ponçage avec grain 150 - 180

Avec **panneaux de particules recouverts d'une pellicule** : ponçage avec grain 180 - 220

STRUCTURE DU REVÊTEMENT**Couche de fond****Pour les surfaces à pores fermés poncées et vernies**

- Panneaux de particules avec pellicule éventuellement 1 x avec Bluefin Isospeed 3134
- Bois massif ou panneaux de particules avec contreplaqué (par ex. hêtre), 2 x avec Bluefin Isospeed Weiß 3134 ou ADLER Aqua-Isospeed Thix Weiß 31017
- Plaques MDF, apprêtées 2 à 3 x avec Bluefin Isospeed 3134 + 5 % ADLER Aqua-PUR-Härter 82220 ou ADLER Aqua-Isospeed Thix Weiß 31017 + 5 % ADLER Aqua-PUR-Härter 82220 ; ou préisolées 1 x avec ADLER Aqua-Soft CFB 30361 et suiv. et apprêtées 2 x avec Bluefin Isospeed 3134

Pour les surfaces à pores ouverts poncées et vernies

Préisolation avec 150 à 200 g/m² d'Bluefin Isospeed 3134 + 5 % d'ADLER Aqua-PUR-Härter 82220 pour

- bois présentant une tendance à la résinose (p. ex. pin)
- bois contenant des substances colorantes solubles dans l'eau (p. ex. frêne).
- éléments dans la teinte RAL 9010 « Reinweiß » (Blanc pur) ainsi que dans des tons pastel

En cas d'éléments pour tons pleins, l'application d'une couche de fond avec 150 à 200 g/m² d'ADLER Pigmocryl NG suffit.

Séchage dans chaque cas pendant la nuit, à température ambiante.

Veuillez respecter les fiches techniques de chaque produit.

Ponçage intermédiaire

Grain 280 - 360



Eviter de poncer au travers !

Couche de finition

ADLER Pigmocryl NG 3201 et suiv.

ENTRETIEN

Nettoyage avec ADLER Clean-Möbelreiniger 96490.
Entretien des surfaces avec ADLER Clean-Möbelpflege Plus 7222000210.

Veuillez respecter les fiches techniques de chaque produit.

INDICATIONS DE COMMANDE**Conditionnement**

1 kg, 4 kg, 22 kg

Teintes/degré de brillance**Teintes standard :**

G50 Blanc W10	3205000010
G50 RAL 9010	3205009010
G50 Noir	3205500001

D'autres teintes peuvent être mélangées à l'aide du système de mélange de peinture ADLERMix d'ADLER.

ADLER Pigmocryl NG est disponible dans les degrés de brillance suivants :

G10 stumpfmatt (mat profond)	3201
G30 matt (mat)	3203
G50 halbmatt (semi-mat)	3205

Produits complémentaires

Bluefin Isospeed 3134
ADLER Aqua-Isospeed Thix Weiß 31017
ADLER Aqua-Top Antiscratch 30341 et suiv.
ADLER Aqua-Soft CFB 30361 et suiv.
ADLER Aqua-Resist 30461 et suiv.
ADLER Aqua-PUR-Härter 82220
ADLER Aqua-Fluid V 8052000210
ADLER ABS-Kantenaktivator 8315000210
ADLER Aqua-Cleaner 80080
ADLER Clean-Möbelreiniger 96490
ADLER Clean-Möbelpflege Plus 7222000210

AUTRES INDICATIONS**Délai de conservation/stockage**

Minimum 9 mois dans son récipient d'origine fermé.

Dans un endroit frais, mais à l'abri du gel.

Données techniques

Viscosité à la livraison	160 ± 15 s selon DIN 53211 (Godet de 4 mm, 20 °C)
--------------------------	---

Données techniques de sécurité

Des informations plus détaillées sur la sécurité pendant le transport, le stockage et le maniement ainsi que la gestion des déchets vous pouvez trouver dans la Fiche des données de sécurité correspondante. La version actuelle peut être consultée sur le site internet **www.adler-lacke.com**.

Le produit est uniquement approprié pour l'application industrielle et professionnelle.

L'inhalation d'aérosols de vernis doit en principe être évitée. Ceci est garanti par l'utilisation conforme d'un masque de protection respiratoire (filtre combiné A2/P2 – EN 141/EN 143).
